



ПРАВИТЕЛЬСТВО МОСКОВСКОЙ ОБЛАСТИ
МИНИСТЕРСТВО СТРОИТЕЛЬНОГО КОМПЛЕКСА МОСКОВСКОЙ ОБЛАСТИ

Кому: обществу с ограниченной
ответственностью «ДСК-7»
141700, Московская область, г.
Долгопрудный, Лихачевское шоссе, д. 7

РАЗРЕШЕНИЕ
на ввод объекта в эксплуатацию

Дата «02» сентября 2015г.

№ RU50-40-1819-2015

I. Министерство строительного комплекса Московской области

(наименование уполномоченного федерального органа исполнительной власти, или

органа исполнительной власти субъекта Российской Федерации, или органа местного самоуправления,

осуществляющих выдачу разрешения на ввод объекта в эксплуатацию, Государственная корпорация по атомной энергии
"Росатом")

в соответствии со статьей 55 Градостроительного кодекса Российской Федерации разрешает ввод в эксплуатацию ~~построенного, реконструированного объекта~~ **капитального строительства; линейного объекта; объекта капитального строительства, входящего в состав линейного объекта; завершённого работами по** ~~сохранению объекта культурного наследия, при которых затрагивались~~ **конструктивные и другие характеристики надежности и безопасности объекта,** **«Многоэтажный жилой дом со встроенными нежилыми помещениями по адресу: Московская область, г. Долгопрудный, мкрн. по ул. Московская (корпус 20)»**

(наименование объекта (этапа) капитального строительства в соответствии с проектной документацией, кадастровый номер объекта)

расположенного по адресу:

Московская область, г. Долгопрудный, ул. Набережная, д. 23; Московская область, г. Долгопрудный, ул. Набережная, д. 23, корпус 1; Московская область, г. Долгопрудный, ул. Набережная, д. 27; Московская область, г. Долгопрудный, ул. Набережная, д. 29; Московская область, г. Долгопрудный, ул. Набережная, д. 31; Московская область, г. Долгопрудный, ул. Набережная, д. 33; Московская область, г. Долгопрудный, ул. Набережная, д. 52

(адрес объекта капитального строительства в соответствии с государственным адресным

реестром с указанием реквизитов документов о присвоении, об изменении адреса)

на земельном участке (земельных участках) с кадастровым номером 50:42:0010101:96, 50:42:0010101:97, 50:42:0010101:98, 50:42:0010101:99, 50:42:0010101:100, 50:42:0010101:101, 50:42:0010101:102, 50:42:0010101:103, 50:42:0010101:213, 50:42:0010101:215, 50:42:0010101:218, 50:42:0010101:219, 50:42:0010101:220

строительный адрес Московская область, г. Долгопрудный, ул. Набережная, д. 52

В отношении объекта капитального строительства выдано разрешение на строительство, № RU 50309000-53, дата выдачи «01» августа 2013 г., орган, выдавший разрешение на строительство Администрация города Долгопрудный Московской области

II. Сведения об объекте капитального строительства

Наименование показателя	Единица измерения	По проекту	Фактически
1. Общие показатели вводимого в эксплуатацию объекта			
Строительный объем – всего	куб. м	63295,80	63295,80
в том числе надземной части	куб. м	3874,00	3874,00
Общая площадь	кв. м	19331,70	19331,70
Площадь нежилых помещений	кв. м	1136,00	1136,00
Площадь встроенно-пристроенных помещений	кв. м	-	-
Количество зданий, сооружений	шт.	-	-
2. Объекты непромышленного назначения			
2.1. Нежилые объекты (объекты здравоохранения, образования, культуры, отдыха, спорта и т.д.)			
Количество мест		-	-
Количество помещений		-	-
Вместимость		-	-
Количество этажей		-	-
в том числе подземных		-	-
Сети и системы инженерно-технического обеспечения		-	-
Лифты	шт.	-	-
Эскалаторы	шт.	-	-
Инвалидные подъемники	шт.	-	-
Инвалидные подъемники	шт.	-	-
Материалы фундаментов		-	-
Материалы стен		-	-
Материалы перекрытий		-	-
Материалы кровли		-	-

Иные показатели		-	-
2.2. Объекты жилищного фонда			
Общая площадь жилых помещений (за исключением балконов, лоджий, веранд и террас)	кв. м	11622,79	11622,79
Общая площадь нежилых помещений, в том числе площадь общего имущества в многоквартирном доме	кв. м	-	-
Количество этажей	шт.	18	18
в том числе подземных	шт.	1	1
Количество секций	секций		
Количество квартир/общая площадь, всего	шт./кв. м	206/11622,79	206/11622,79
в том числе:			
1-комнатные	шт./кв. м	66/2576,78	66/2576,78
2-комнатные	шт./кв. м	94/5451,07	94/5451,07
3-комнатные	шт./кв. м	46/3594,94	46/3594,94
4-комнатные	шт./кв. м	-	-
более чем 4-комнатные	шт./кв. м	-	-
Общая площадь жилых помещений (с учетом балконов, лоджий, веранд и террас)	кв. м	12058,82	12058,82
Сети и системы инженерно-технического обеспечения:			
сети хозяйственно-бытовой канализации (из НПХВ, ПРАГМА труб (диаметром 100, 200 мм и 3-х ж/б колодцев) –	п.м.	-	71,00
сети ливневой канализации (из ПЭ, ПРАГМА труб (диаметром 100, 200, 400, 600 мм), 6-и ж/б колодцев и 8-ми	п.м.	-	226,00
дождеприемных колодцев) –			
сети водопровода (из ПЭ труб (диаметром 110, 160, 280, 355, 400 мм), 6-ти ж/б колодцев и 9 ж/б камер) –	п.м.	-	1036,00
тепловая сеть –	п.м.	-	46,00
электрические кабельные линии 10 кВ (из кабеля АПвПуг-3 (1x400/70)) –	п.м.	-	114,00
электрические кабельные линии 0,4 кВ (из кабеля АПВБбШП 4x150) –	п.м.	-	157,00
наружное освещение (из кабеля АВБбШв 4x16, СИП-2А			

(3x35+1x50) и 23-х металлических опор СП-400) – кабельная канализация (имеет 1 ж/б колодец и выполнено из асбестоцементных труб диаметром 100 мм, в которых проложены кабели: проводного вещания - радио 89,85 м.; кабельного телевидения, интернета, телефона 89,85 м.) -	п.м.	-	501,00
	п.м.	-	40,00
Лифты	шт.	-	-
Эскалаторы	шт.	-	-
Инвалидные подъемники	шт.	-	-
Материалы фундаментов		-	-
Материалы стен		-	из прочих материалов
Материалы перекрытий		-	-
Материалы кровли		-	-
Иные показатели		-	-
3. Объекты производственного назначения			
Наименование объекта капитального строительства в соответствии с проектной документацией: 2БКТП (Блочная комплексная трансформаторная подстанция) – ТП-5			
Тип объекта		-	-
Мощность		-	-
Производительность		-	-
Сети и системы инженерно-технического обеспечения		-	-
Лифты	шт.	-	-
Эскалаторы	шт.	-	-
Инвалидные подъемники	шт.	-	-
Материалы фундаментов		-	-
Материалы стен		-	из железобетон ных сегментов
Материалы перекрытий		-	-
Материалы кровли		-	-
Иные показатели: общая площадь - количество этажей -	кв.м. шт.	-	49,40 1
4. Линейные объекты			
Категория (класс)		-	-
Протяженность	п.м.	-	-

Мощность (пропускная способность, грузооборот, интенсивность движения)		-	-
Диаметры и количество трубопроводов, характеристики материалов труб		-	-
Тип (КЛ, ВЛ, КВЛ), уровень напряжения линий электропередачи		-	-
Перечень конструктивных элементов, оказывающих влияние на безопасность		-	-
Иные показатели		-	-
5. Соответствие требованиям энергетической эффективности и требованиям оснащенности приборами учета используемых энергетических ресурсов			
Класс энергоэффективности здания		-	-
Удельный расход тепловой энергии на 1 кв. м площади	кВт·ч/м ²	-	-
Материалы утепления наружных ограждающих конструкций		-	-
Заполнение световых проемов		-	-

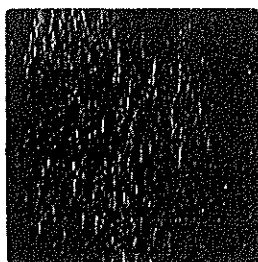
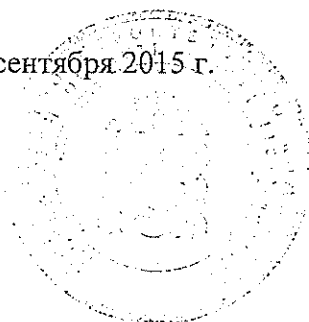
Разрешение на ввод объекта в эксплуатацию недействительно без технического плана от 01.07.2015 г., подготовленного кадастровым инженером - Кусовой Анной Геннадьевной, квалификационный аттестат № 50-14-999 и техническими планами от 29.05.2015 г. и от 01.07.2015 г., подготовленными кадастровым инженером - Ларченко Натальей Владимировной, квалификационный аттестат № 50-11-699.

Заместитель министра строительного комплекса Московской области

А.Л.Моносов

«02» сентября 2015 г.

М.П.



Министерство строительства комплекса
Московской области
бульвар Строителей, д. 4, г. Красногорск,
Начальник ЦИДЭМА

1 02.09.15

ГЛАЗКОВА Е.А. дата

получено

